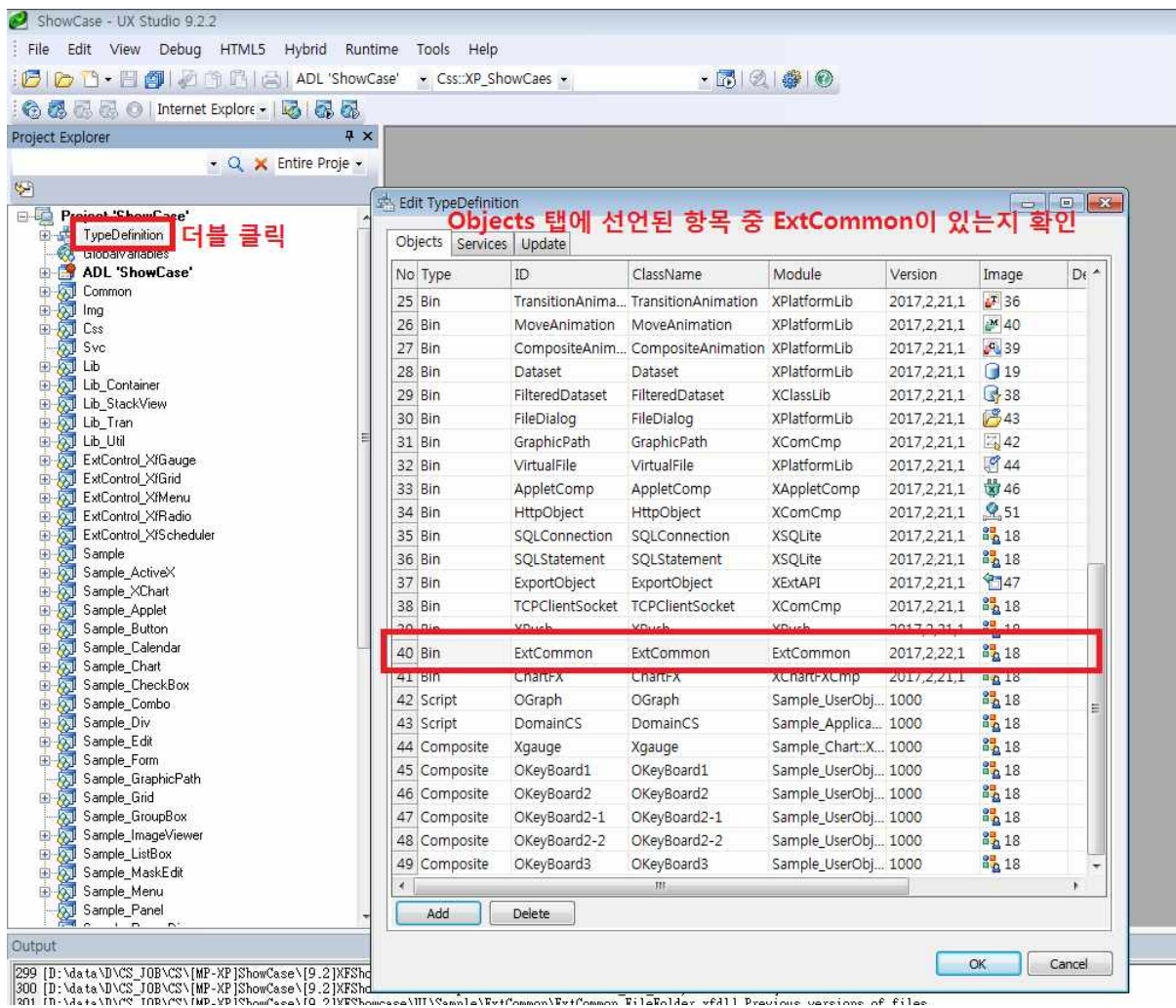


ExtCommon 사용 여부 확인 방법과 패치 방법 입니다.

1.ExtCommon 사용여부 확인 방법

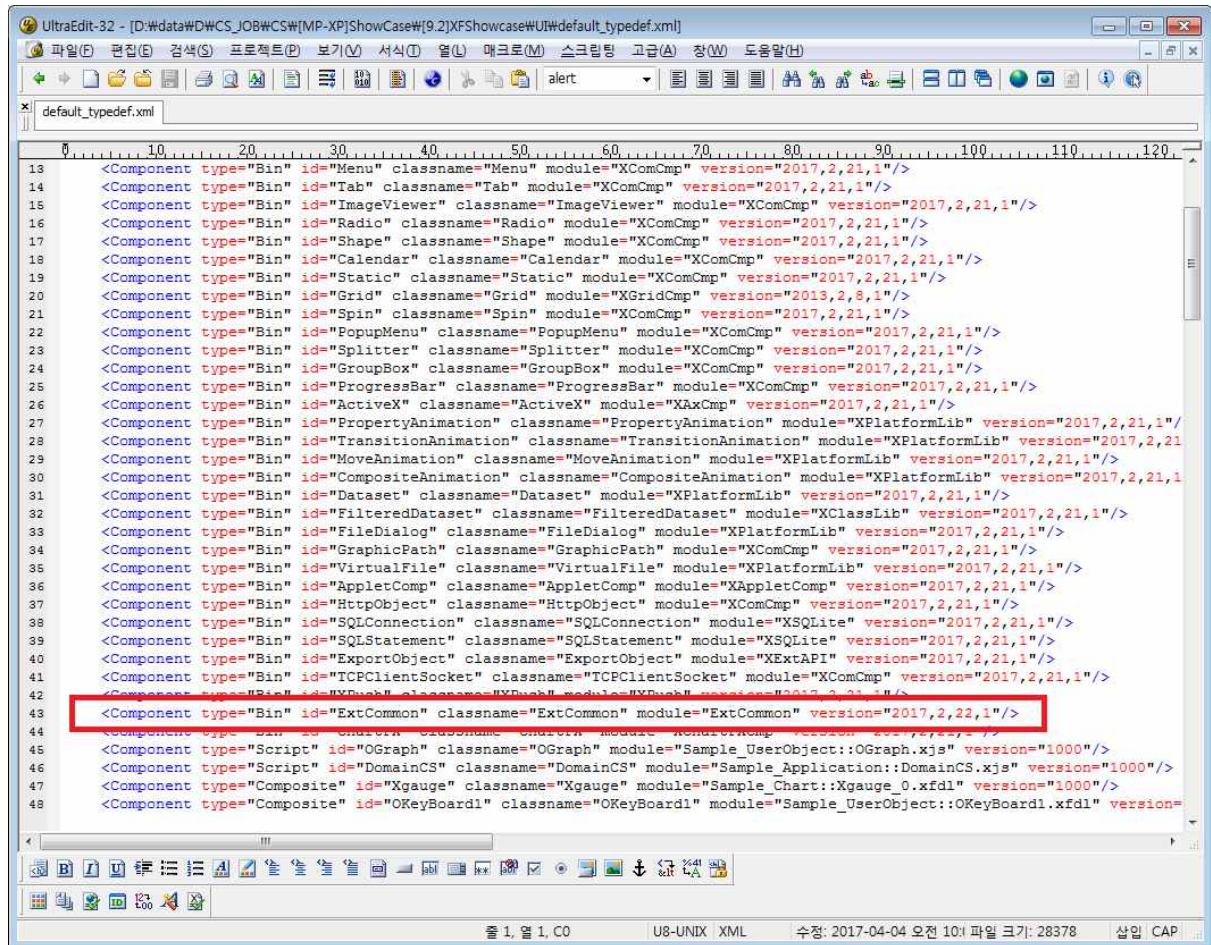
방법1) UXSTUDIO 개발툴에서 프로젝트를 오픈 하여 확인 합니다.

TypeDefinition 더블클릭 → Objects 탭의 항목 확인



방법2) default_typedef.xml 파일을 에디터로 열어서 확인 합니다.

Component 태그 중 ExtCommon 항목이 있는지 확인 합니다.

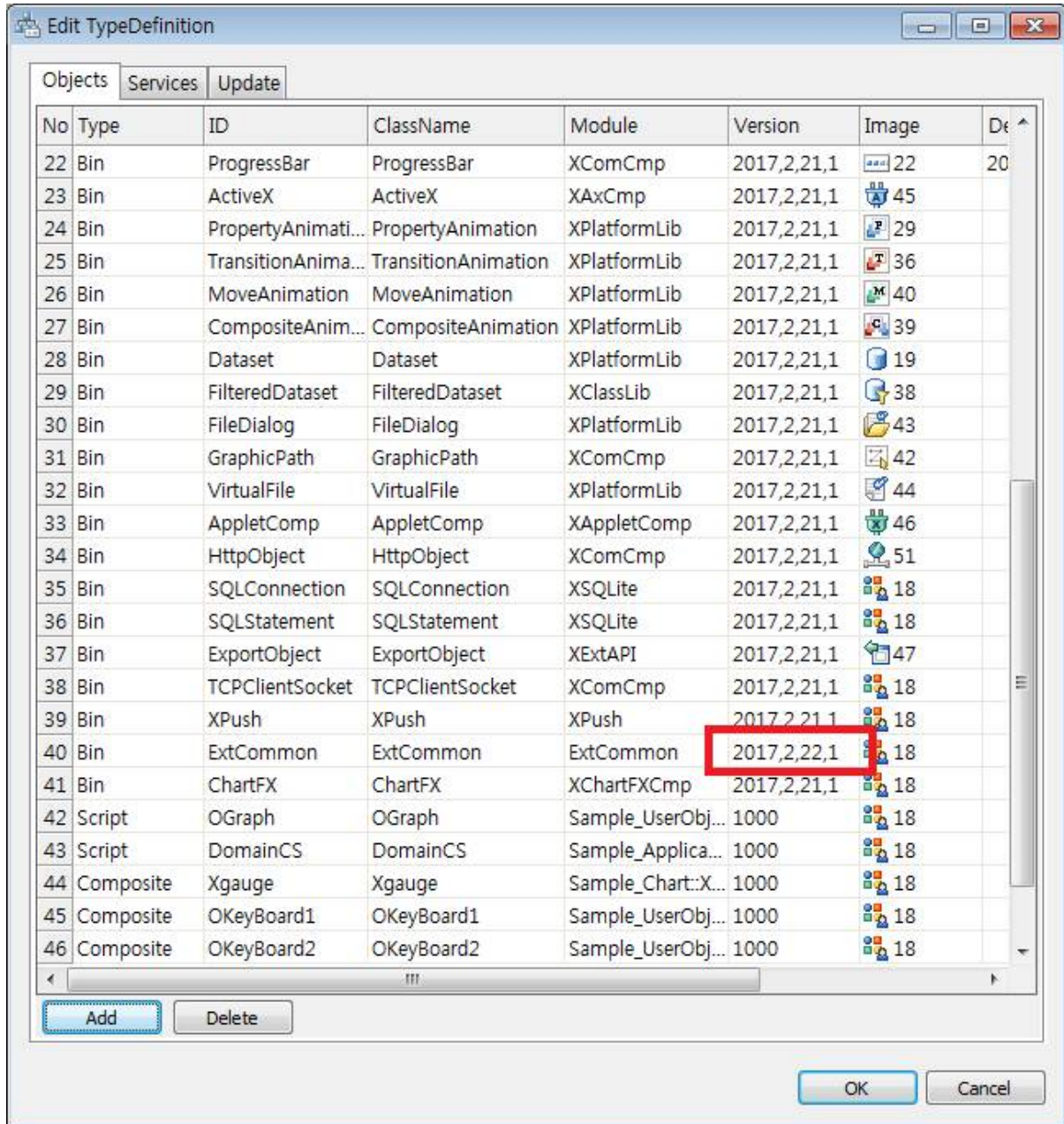


***ExtCommon이 추가 되어 있다면 아래의 패치방법에 따라 수정 하시면 됩니다.**

2.ExtCommon 패치 방법 입니다.

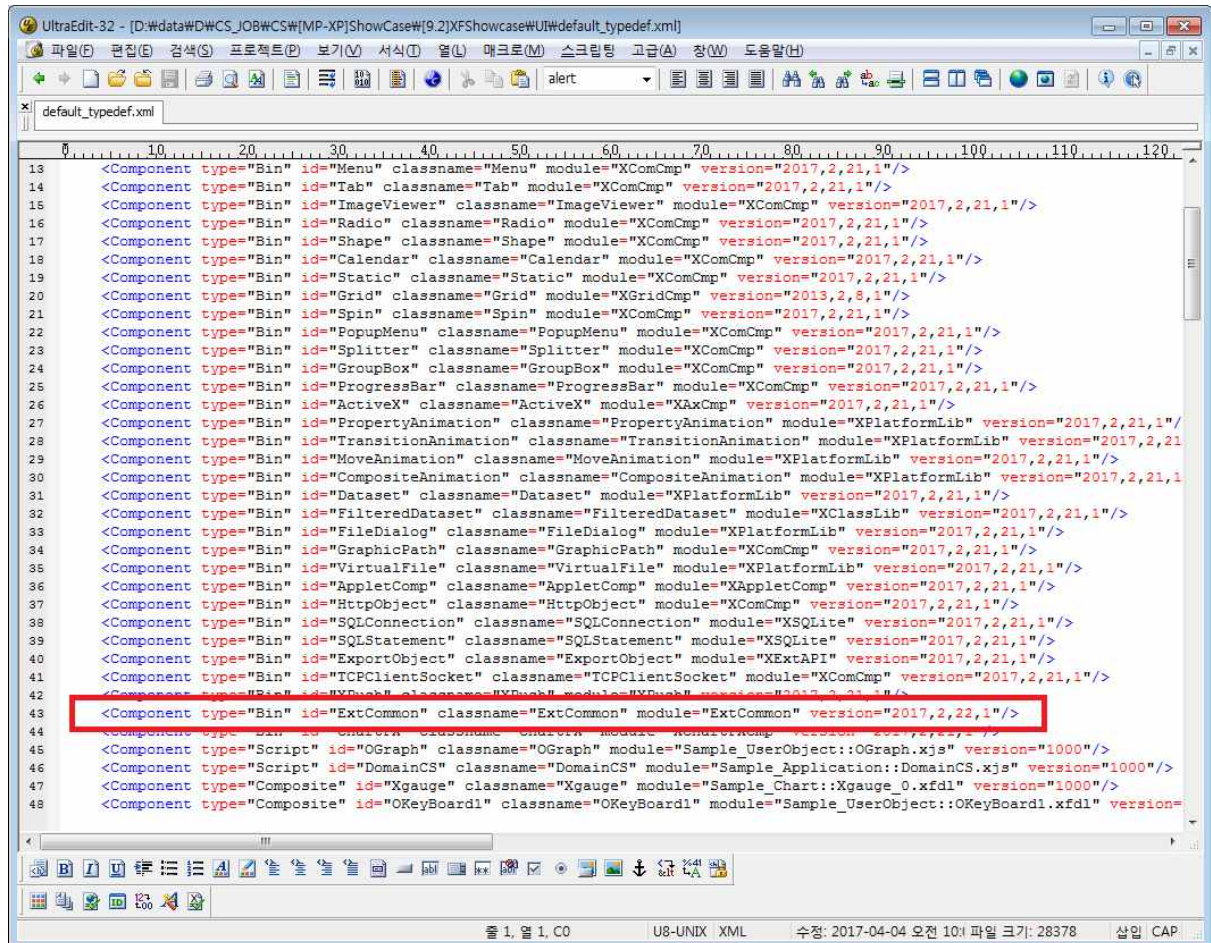
방법1) UXSTUDIO 개발툴에서 TypeDefinition의 Objects 탭에서

ExtCommon 파일의 버전정보로 Version항목을 수정 합니다.



방법2) default_typedef.xml 파일을 에디터로 열어서 확인 합니다.

Component태그 중 ExtCommon 항목의 version 정보를 직접 수정 합니다.



Update 탭의 UpdateURL 경로를 확인하여 서버의 해당 폴더에 ExtCommon 파일을 갱신합니다.

